

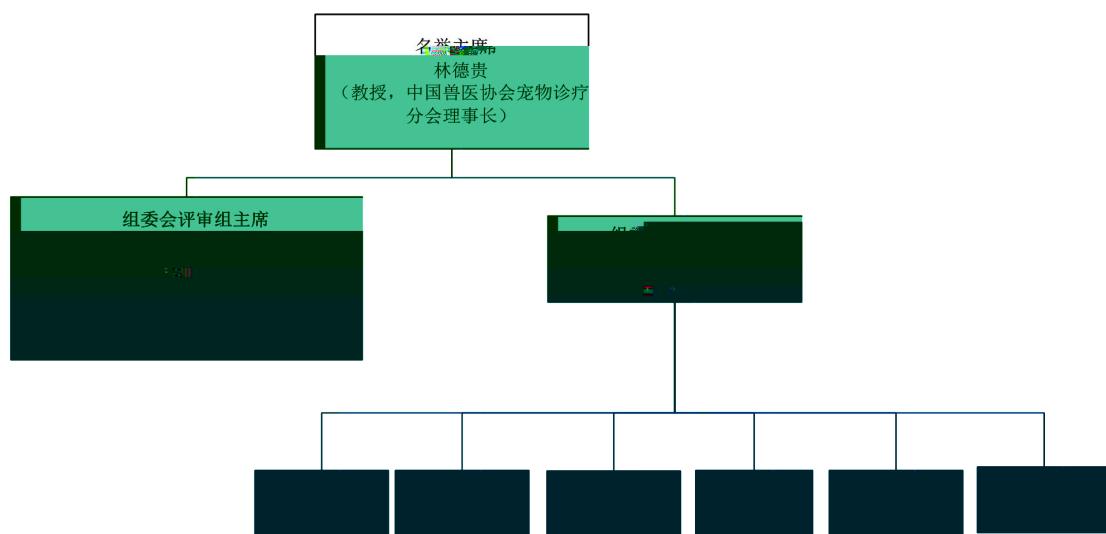


”

”

-

为推动国内小动物医疗行业的健康发展，激发广大从业人员的学习热情和钻研精神，从而提高小动物医疗行业从业人员的技能水平与职业素养，由中国兽医协会宠物诊疗分会和深圳市瑞鹏宠物医疗有限公司共同举办，瑞鹏宠物医疗有限公司承办的“雄鹰杯”小动物医师技能大赛即将拉开帷幕。该赛事是针对中国小动物临床医师、医师助理及兽医专业在校学子（雏鹰组）的一次技能大比武，同时也将是一个良好的学习、交流的机会。“雄鹰杯”小动物医师技能大赛将于2015年7月份开展，未来将会每年定期举行，大赛将成为国内小动物临床医师及兽医在校学子展示自我实力的大舞台。





## 1、报名条件：

### 1.1

- A. 3
- B. 3 1
- C. 1
- D. 5
- E. 5

### 1.2

A

B

## 2、奖项设立

### 2.1

#### 2.1.1

1 , 1000RMB

2 , 2000RMB

3 , 3000RMB

#### 2.1.2

1 3000RMB

1 50000RMB

1 10000RMB ; FASAVA





### 2.1.3

1	10000RMB	
1	20000RMB	
1	30000RMB	VASAVA

### 2.2

1	5000
2	3000
3	1000

## 3、报名办法及报名截止时间

### 3.1

0755- 88292166

[jsb@p-pet.com](mailto:jsb@p-pet.com)

xi ongyi ngbei

QQ 252660362

### 3.2

2015 6 1 ( )

2015 7 1

## 4、竞赛赛制，赛程及晋级机制

### 4.1

### 4.2





4.3

4.4

4.5

4.6

		7		+	初赛和半决赛总成绩计算公式：理论×50% +实操×50% 决赛总成绩计算公式：半决赛×80% + ( 答辩/辩论 ) ×20%。 决赛最后选取前 6 名作为获奖选手。	1 Handbook of Veterinary Nursing, 2nd edition 2 3
	8		+	理论部分 实操部分		
	9		/	答辩部分		
		7		+	初赛和半决赛总成绩计算公式：理论×50% +实操×50% 决赛总成绩计算公式：半决赛×80% + ( 答辩/辩论 ) ×20%。 决赛最后选取前 6 名作为获奖选手。	1 2 3 X B
	8		+	理论部分 X		
	9		/	实操部分 答辩部分		





	7		+	<p>初赛和半决赛总成绩计算公式：理论×50% +实操×50%</p> <p>决赛总成绩计算公式：半决赛×70% + ( 答辩/辩论 ) ×30%。</p> <p>决赛最后选取前 3 名作为获奖选手。</p>	1
	8		+	<p>理论部分</p> <p>实操部分</p>	2 (N-7)
	9		/	<p>答辩部分</p>	3
	7		+	<p>初赛和半决赛总成绩计算公式：理论×60% +实操×40%</p> <p>决赛总成绩计算公式：半决赛×60% + ( 答辩/辩论 ) ×40%。</p> <p>决赛最后选取前 3 名作为获奖选手。</p>	1
	8		+	<p>理论部分</p> <p>实操部分<sup>B</sup></p>	2 Veterinary Technician's Manual for Small Animal Emergency and Critical Care
	9		/	<p>答辩部分</p>	3 (N-7)
	7		+	<p>初赛和半决赛总成绩计算公式：理论×60% +实操×40%</p> <p>决赛总成绩计算公式：半决赛×60% + ( 答辩/辩论 ) ×40%。</p> <p>决赛最后选取前 3 名作为获奖选手。</p>	1
	8		+	<p>理论部分</p> <p>实操部分</p>	2 Veterinary Technician's Manual for Small Animal Emergency and Critical Care
	9		/	<p>答辩部分</p>	3 (N-7)





B	6			<b>决赛总成绩计算公式：半决赛×70% + ( 答辩/辩论 ) × 30%。</b> <b>决赛最后选取前 6 名作为获奖选手。</b>	1 Handbook of Veterinary Nursing , 2nd edition 2 3 4
	7			<b>考试内容</b>	
	9		/		

